

# SPLOT Wartości. Fundusz grantowy II edycja.

# Informacje o projekcie



# O projekcie “Wzmacniamy Europę SPLOTowymi wartościami”

Projekt Splot Wartości jest dofinansowany ze środków Unii Europejskiej w ramach programu CERV (Citizens, Equality, Rights and Values). Projekt ma na celu ochronę, promowanie i podnoszenie świadomości w zakresie podstawowych praw i wartości UE poprzez wspieranie organizacji społeczeństwa obywatelskiego w Polsce.

Program finansowany jest przez Unię Europejską.





# Realizatorzy projektu

- Ośrodek Wspierania Organizacji Pozarządowych (OWOP)
- Centrum Promocji i Rozwoju Inicjatyw Obywatelskich OPUS (Centrum OPUS)
- Centrum Promocji i Rozwoju Inicjatyw Obywatelskich PISOP (Centrum PISOP)
- Stowarzyszenie Biuro Obsługi Ruchu Inicjatyw Społecznych BORIS (BORIS)
- Fundacja Biuro Inicjatyw Społecznych (Fundacja BIS)
- Centrum Inicjatyw Obywatelskich (CIO)
- Stowarzyszenie Klon/Jawor (Klon /Jawor)
- Sieć Wspierania Organizacji Pozarządowych SPLOT (Sieć SPLOT)





# Plan

- Karta Praw Podstawowych w pigułce
- Konkurs grantowy – informacje podstawowe
- Konkurs grantowy - działania czyli na co można składać
- Konkurs grantowy - zasady czyli wszystko o procedurach
- Kto może pomóc - czyli gdzie szukać informacji i wsparcia





# Karta Praw Podstawowych Unii Europejskiej



54  
artykuły



Godność, wolność,  
równość, solidarność,  
prawa obywatelskie  
wymiar sprawiedliwości.





**ROLA NGO W PROMOWANIU PRAW  
I WARTOŚCI WYNIKAJĄCYCH  
Z KARTY PRAW PODSTAWOWYCH UE**

**GODNOŚĆ**

- PRAWO DO ŻYCIA
- ZAKAZ TORTUR, NIEWOLNICTWA  
I PRACY PRZYMUSOWEJ



## ROLA NGO W PROMOWANIU PRAW I WARTOŚCI WYNIKAJĄCYCH Z KARTY PRAW PODSTAWOWYCH UE

### WOLNOŚĆ

- PRAWO DO WOLNOŚCI
- POSZANOWANIE ŻYCIA PRYWATNEGO I RODZINNEGO
  - WOLNOŚĆ MYŚLI, SUMIENIA I RELIGII, WYPOWIEDZI, ZGROMADZANIA SIĘ I STOWARZYSZANIA SIĘ
  - WOLNOŚĆ SZTUKI I NAUKI



**ROLA NGO W PROMOWANIU PRAW  
I WARTOŚCI WYNIKAJĄCYCH  
Z KARTY PRAW PODSTAWOWYCH UE**

**RÓWNOŚĆ**

- RÓŻNORODNOŚĆ KULTUROWA,  
RELIGIJNA
- RÓWNOŚĆ KOBIET I MĘŻCZYŹN
- PRAWA DZIECKA, OSÓB STARSZYCH,  
OSÓB NIEPEŁNOSPRAWNYCH



**ROLA NGO W PROMOWANIU PRAW  
I WARTOŚCI WYNIKAJĄCYCH  
Z KARTY PRAW PODSTAWOWYCH UE**

**SOLIDARNOŚĆ**

- SPRAWIEDLIWE WARUNKI PRACY
- GODZENIA ŻYCIA RODZINNEGO  
Z ZAWODOWYM
- PRAWO DO ŚWIADCZEŃ SOCJALNYCH
- WYSOKI POZIOM OCHRONY ZDROWIA
- WYSOKI POZIOM OCHRONY ŚRODOWISKA



## ROLA NGO W PROMOWANIU PRAW I WARTOŚCI WYNIKAJĄCYCH Z KARTY PRAW PODSTAWOWYCH UE

### PRAWA OBYWATELSKIE

- PRAWO DO DOBREJ ADMINISTRACJI,  
BYCIA WYŚŁUCHANYM
- PRAWO DO ROZPATRZENIA SWOJEJ  
SPRAWY W TERMINIE
- SWOBODA PRZEMIESZCZANIA SIĘ  
I POBYTU



## ROLA NGO W PROMOWANIU PRAW I WARTOŚCI WYNIKAJĄCYCH Z KARTY PRAW PODSTAWOWYCH UE

### WYMIAR SPRAWIEDLIWOŚCI

- PRAWO DO SKUTECZNEGO ŚRODKA PRAWNEGO I DOSTĘPU DO BEZSTRONNEGO SĄDU
- DOMNIEMANIE NIEWINNOŚCI I PRAWO DO OBRONY



# Konkurs grantowy

Informacje podstawowe

# Kto może złożyć wniosek

- Stowarzyszenie w tym stowarzyszenie zwykłe
- Fundacja
- Koło gospodyń wiejskich
- Ochotnicza straż pożarna
- Klub sportowy
- Organizacja kościelna
- Spółdzielnia socjalna
- Spółka non-profit

Ważne! Nie ma partnerstw







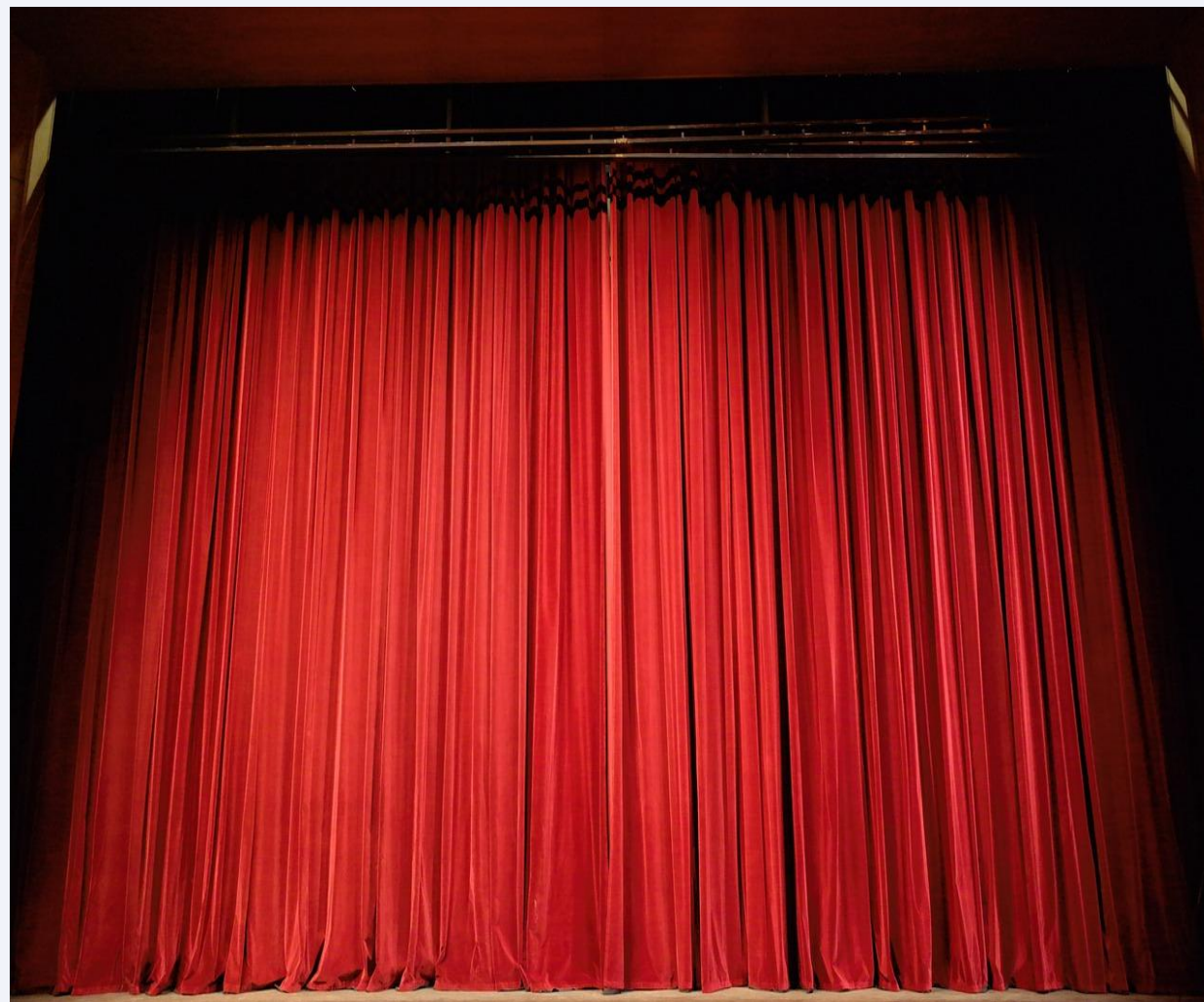
# Dwa etapy

## Etap I – wnioski wstępne

- nabór – 30 listopada 2023 - 31 stycznia 2024
- ogłoszenie wyników – 1 marca

## Etap II – wnioski pełne

- nabór – 1 marca - 30 kwietnia
- ogłoszenie wyników – 4 czerwca



# Pieniądze

- Wysokość grantów od 2000 do 6 800 euro
- Budżet w euro
- Nie trzeba mieć wkładu własnego
- Wypłata dwie transze:
  - **95% wartości grantu – zaliczka**
  - **5% po zatwierdzeniu sprawozdania**
- W ramach grantu:
  - **max 20% - koszty administracyjne w tym zarządzanie projektem grantowym**
  - **max 20% - koszty związane z rozwojem instytucjonalnym**



# Czas i miejsce realizacji

- Czas trwania projektu od 6 do 12 miesięcy
- Początek realizacji od 5 czerwca do 1 września 2024
- Działania projektowe na terenie Polski





Projekty mają realizować cele i priorytety programu CERV - (Citizens, Equality, Rights and Values)



# Konkurs grantowy

działania czyli na co można składać

# Cele programu CERV

Podnoszenie świadomości na temat praw i wartości UE poprzez wspieranie organizacji społeczeństwa obywatelskiego.



# Formy/narzędzia

- działania edukacyjne w różnych formach
- kampanie medialne
- komunikacja i informowanie społeczeństwa za pośrednictwem mediów społecznych
- spotkania
- debaty
- konferencje



# Przykładowe działania

- piknik z okazji Dnia Sąsiada, z przedstawieniem informacji o prawach osobistych i rodzinnych obecnych w KPP UE, prawach do wolności wypowiedzi i informacji
- spotkania z seniorami dotyczące prawa własności czy praw osób w podeszłym wieku



Autor/źródło: Urząd m.st. Warszawy



# Cele programu CERV

Wzmocnienie ochrony i  
propagowania wartości Unii, w  
tym poszanowania  
praworządności.



# Formy/narzędzia



- bezpłatne doradztwo w zakresie praw i wartości w ramach UE
- działania strażnicze i monitorujące w zakresie polityki UE oraz praw i wartości w ramach UE
- działania rzecznicze mające na celu wpływanie na politykę i procesy decyzyjne, w tym w zakresie tworzenia, rewizji i aktualizacji polityk i prawodawstwa



# Przykładowe działania

- cykl zajęć skierowanych do młodzieży, na temat wartości i praw zawartych w KPP UE oraz zwiększający ich aktywny udział w życiu społecznym
- happening uliczny przed wyborami samorządowymi



# Cele programu CERV

Przyczynianie się do realizacji wartości demokratycznych, między innymi poprzez wspieranie dialogu, przejrzystości i dobrych rządów zwłaszcza w kontekście kurczenia się przestrzeni dla społeczeństwa obywatelskiego.



# Formy/narzędzia



- organizacja i wspieranie procesów dialogu obywatelskiego
- tworzenie platform obywatelskich zrzeszających podmioty działające na rzecz praw i wartości UE
- tworzenie koalicji i partnerstw NGO
- badania i analizy mające na celu informowanie o kształtowaniu polityki na poziomie unijnym i krajowym, opracowywanie narzędzi i standardów w celu wspierania wartości UE



# Przykładowe działania

- projekt badawczy pod kątem legislacji dla osób z niepełnosprawnościami
- sieciowanie organizacji pozarządowych i innych podmiotów działających w zakresie ekologii, ochrony środowiska w powiecie





Ważne! Działania muszą być  
związane z wartościami UE



# Konkurs grantowy

zasady czyli wszystko o procedurach





# Składanie wniosków

Wnioski składa się wyłącznie przez generator

<https://granty.siecsplot.pl/>





# Wskazówki

- by złożyć wniosek musisz się zarejestrować
- rejestruje się osoba – nie organizacja
- wniosek wypełniasz w języku polskim
- dodatkowo po angielsku podajesz:
  - **nazwę organizacji**
  - **tytuł projektu**
- budżet przygotowujesz w EURO





# Wskazówki

- część pól jest wyszarzonych - będą dostępne we wniosku pełnym
- przy kolejnych poleceniach / pytaniach znajdują się znaki zapytania i dodatkowe wskazówki, co należy wpisać w danym polu
- część pól posiada ograniczenie liczby znaków
- generator odlicza czas sesji - warto systematycznie zapisywać wersje robocze wniosku
- pamiętaj o zaznaczeniu wszystkich oświadczeń na końcu formularza





# Dwa etapy oceny

## Wniosek wstępny

- ocena formalna wniosku wstępnego
- ocena merytoryczna wniosku wstępnych
- ocena strategiczna wniosków wstępnych

## Wniosek pełny

- ocena formalna wniosku pełnego
- ocena merytoryczna wniosku pełnego
- ocena strategiczna wniosków pełnych



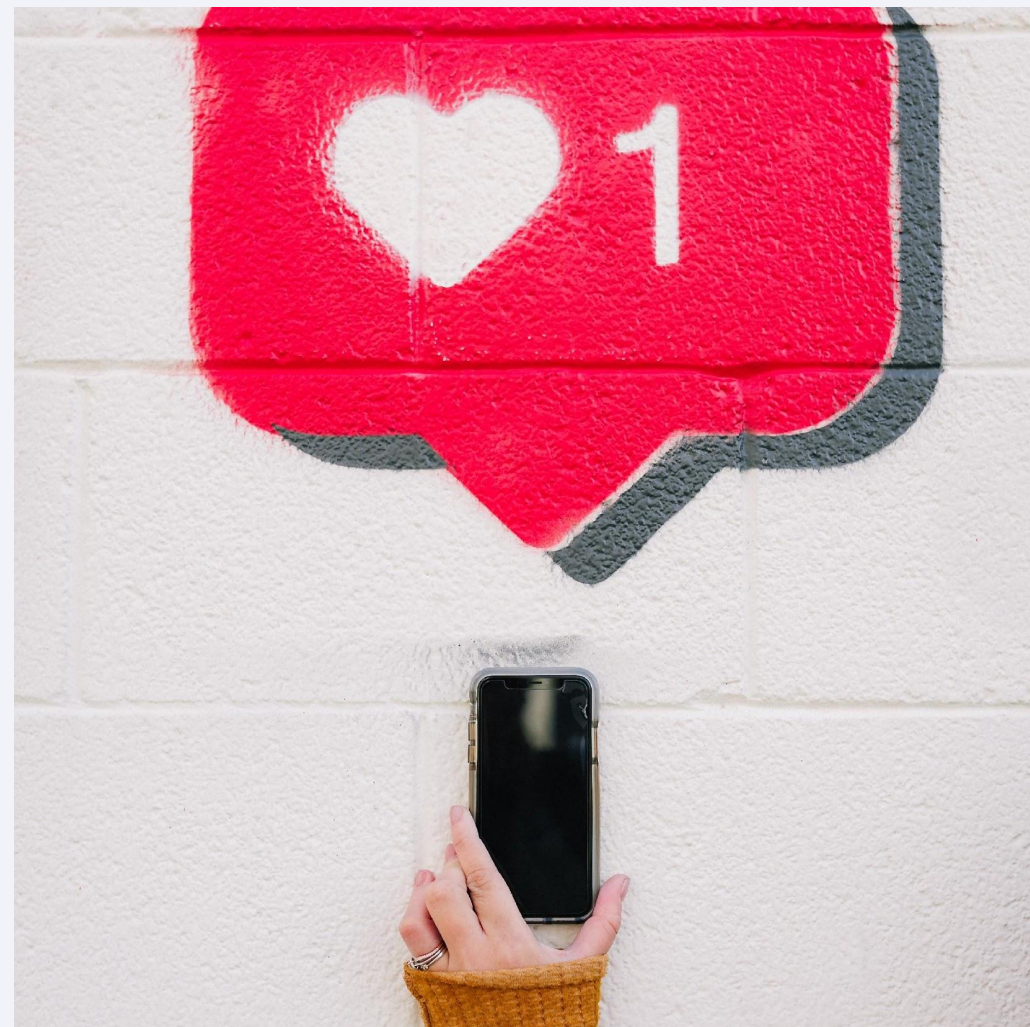
# Ocena – punktacja

Wniosek wstępny – 60 pkt (I, II)

- I. Wniosek wstępny
  - A. Istotność (20 pkt)
  - B. Potencjał Grantobiorcy (20 pkt)
  - C. Jakość (10 pkt)
- II. Kryteria promujące
  - A. Siedziba organizacji (10 pkt)

Wniosek pełny – 100 pkt (I, II, III)

- III. Wniosek pełny
  - A. Jakość (10 pkt)
  - B. Wpływ (10 pkt)
  - C. Dostępność (10 pkt)
  - D. Efektywność kosztów (10 pkt)



# Kryteria premiujące

Priorytetowo traktowane będą małe, oddolne i wiejskie organizacje obywatelskie w tym:

10 pkt – organizacje posiadające siedzibę w miejscowości do 10 000 mieszkańców

5 pkt – organizacje posiadające siedzibę w miejscowości do 25 000 mieszkańców

3 pkt – organizacje posiadające siedzibę w miejscowości do 50 000 mieszkańców

Kryterium oceniane na podstawie danych GUS na etapie wniosków wstępnych.



# Najważniejsze informacje – podsumowanie

- NGO zarejestrowana w Polsce
- Nie ma partnerstw
- Dwa etapy konkursu
  - **Etap wstępny**
  - **Etap pełny**
- Wysokość grantów od 2000 do 6 800 euro. Budżet w euro
- Nie trzeba mieć wkładu własnego
- Wypłata dwie transze.
- W ramach grantu:
  - **max 20% - koszty administracyjne w tym zarządzanie projektem grantowym**
  - **max 20% - koszty związane z rozwojem instytucjonalnym**
- Czas trwania projektu od 6 do 12 miesięcy
- Działania projektowe na terenie Polski
- Projekty mają realizować cele i priorytety programu CERV



# Kto może pomóc

czyli gdzie szukać informacji i wsparcia





# Gdzie szukać informacji?

- [www.siecsplot.pl/splot-wartosci](http://www.siecsplot.pl/splot-wartosci)
- [www.ngo.pl](http://www.ngo.pl) ,
- Na kanałach FB ngo.pl i Sieć SPLOT
- Na stronach www lokalnych operatorów oraz ich kanałach FB



# Inspiracja

Skrócone opisy wniosków realizowanych  
w ramach I edycji SPLOT Wartości

<https://siecsplot.pl/karty-identyfikacyjne-projektow/>

# Lokalni operatorzy

Nazwa Partnera	Województwa objęte wsparciem	Helpdesk	Strona internetowa
BORIS	dolnośląskie mazowieckie	helpdesk@boris.org.pl	www.boris.org.pl
CIO	kujawsko-pomorskie pomorskie zachodniopomorskie	helpdesk@cio.slupsk.pl	www.cio.slupsk.pl
OWOP	podlaskie lubelskie warmińsko-mazurskie	helpdesk@owop.org.pl	www.owop.org.pl
PISOP	lubuskie wielkopolskie	helpdesk@pisop.org.pl	www.pisop.org.pl
OPUS	łódzkie opolskie śląskie	helpdesk@opus.org.pl	www.opus.org.pl
BIS	małopolskie podkarpackie świętokrzyskie	helpdesk@bis-krakow.pl	www.bis-krakow.pl



**Dofinansowane przez  
Unię Europejską**

sieć  
**splot**  
wartości

Program finansowany jest przez Unię Europejską. Wyrażone opinie i poglądy są wyłącznie poglądami autora (autorów) i niekoniecznie odzwierciedlają poglądy Unii Europejskiej lub Komisji Europejskiej. Ani Unia Europejska, ani organ przyznający finansowanie nie mogą ponosić za nie odpowiedzialności.

sieć  
**splot**  
wartości

